



Flugskýrsla TF-SIF
11. Janúar 2012
Flug nr. 00212.025

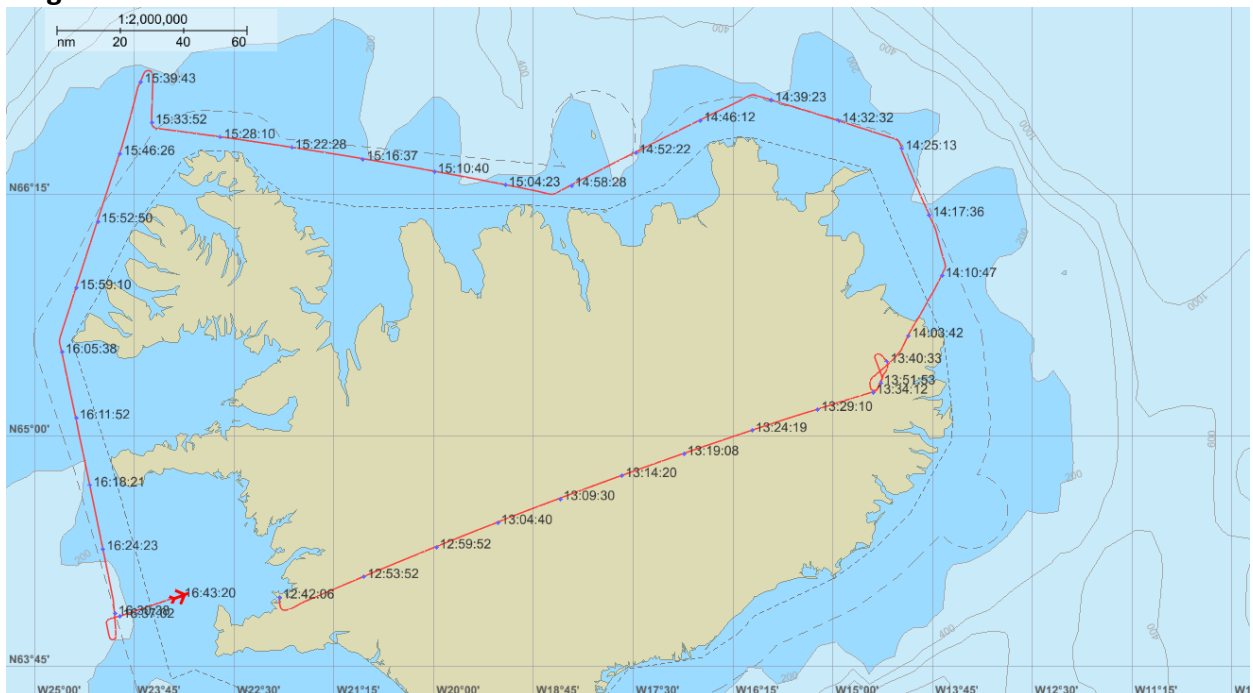
Áhöfn:

Flugstjóri	Hafsteinn Heiðarsson
Flugmaður	Garðar Árnason
Flugmaður 2 / Þjálfunarfl.	
Yfirstýrimaður	Auðunn F. Kristinsson
Stýrimaður	Vilhjálmur Óli Valsson
Stýrimaður	
Stýrimaður	
Aðrir	

Flugtími:

Flugvöllur	Hreyfing	Flugtak	Flugvöllur	Lending	Stöðvað	Flugtími	Blokk tími	Sjml.
BIRK	12:39	12:43	BIEG	13:44	13:44	01:01	01:05	240
BIEG	13:44	13:55	BIRK	16:59	17:01	03:04	03:17	606
						00:00	00:00	0
						00:00	00:00	0
						00:00	00:00	0
						00:00	00:00	0
Samtals						04:05	04:22	846

Flugleið:

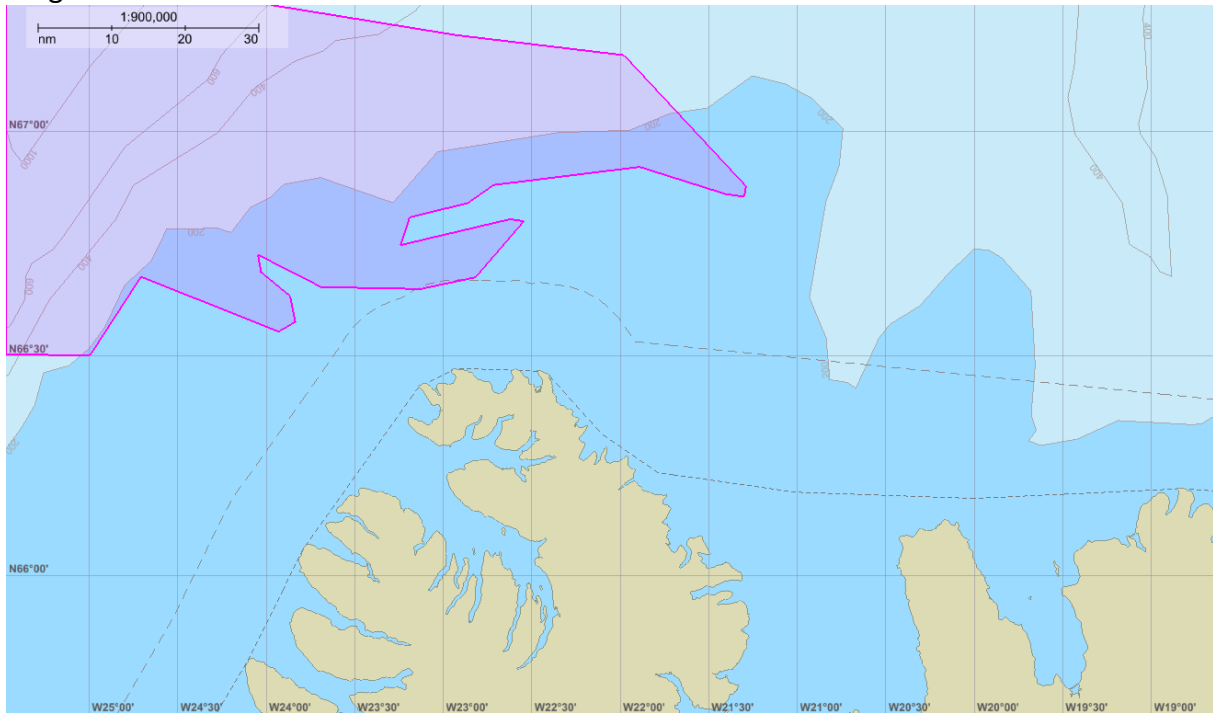




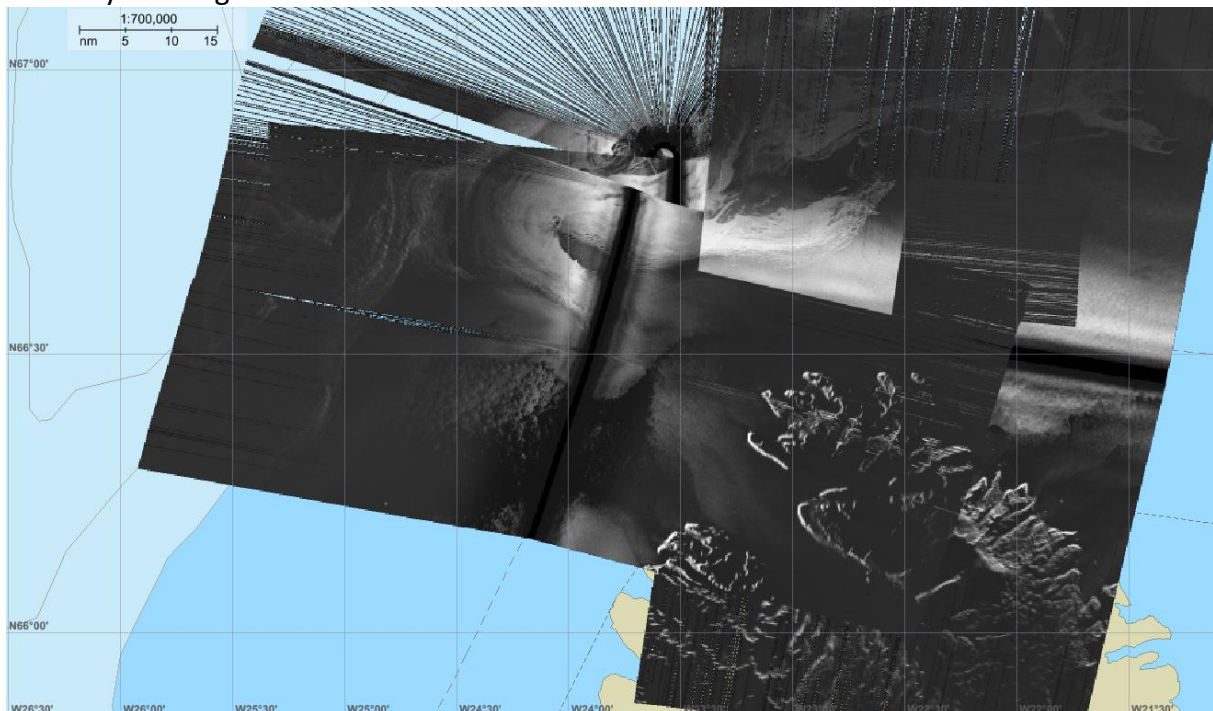
Flugskýrsla TF-SIF
11. Janúar 2012
Flug nr. 00212.025

KI.1520, ískönnun hefst á radar N- af Horni.

N- og NV- af Straumnesi er talsverð nýmyndun. Næst landi var nýmyndunin um 11,5 sml. NNV- af Kögri. Ísinn var þunnur en svo virtist sem stöku jakar væru 10-15 sml. innan við megin röndina.



SLAR mynd af legu íssins.





Flugskýrsla TF-SIF
11. Janúar 2012
Flug nr. 00212.025

Næst landi liggur ísinn um eftirtalda staði:

Kl.1550, ískönnun lokið.

Property	Value
Longitude	W021°58.72'
Geometry	Polygon
Area	10406.1 km ²
Points	
... N67°10.05'	W021°58.72'
... N66°52.70'	W021°17.35'
... N66°51.33'	W021°18.01'
... N66°51.67'	W021°24.36'
... N66°55.28'	W021°53.47'
... N66°52.88'	W022°42.94'
... N66°50.47'	W022°51.69'
... N66°48.57'	W023°11.39'
... N66°44.86'	W023°14.45'
... N66°48.31'	W022°37.46'
... N66°48.06'	W022°32.65'
... N66°40.53'	W022°49.06'
... N66°38.97'	W023°07.67'
... N66°39.23'	W023°41.38'
... N66°43.56'	W024°02.83'
... N66°41.23'	W024°01.73'
... N66°38.02'	W023°51.88'
... N66°34.54'	W023°50.13'
... N66°33.24'	W023°55.82'
... N66°40.62'	W024°42.45'
... N66°30.01'	W024°59.74'
... N66°30.19'	W025°29.94'
... N67°22.40'	W025°30.16'
... N67°12.68'	W022°55.41'

Veður: V- 10-35 HN, létt skýjað austast en 4-6/8 ský á vestur og norðurmiðum.

Auðunn F. Kristinsson
Yfirstýrimaður.